

XISKUAMA PA

K'Ū RA JICHIJI K'Ū MANJI JA
RGA KICHIJI K'A NE JÑAJI K'A
IEEM

Versión: ÑIANJO (Mazahua)

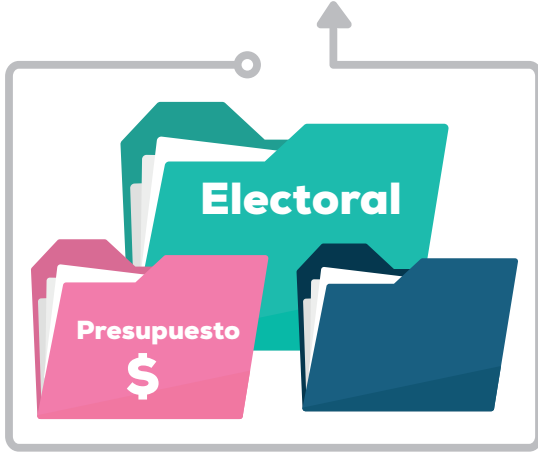




XISKUAMA PA
K'Ū RA JICHIJI K'Ū MANJI JA
RGÁ KICHIJI K'A NE JÑAJI K'A
IEEM



¿Gi paraꝑe k'ux sò'ò ri dyorux ne jñaji k'a IEEM?



¿Ja sò'ò ri dyorux ke jñaji?



K'a Plataforma Nacional k'a Transparencia (PNT) o k'a ne Sistema k'ux kichi k'a ne jñaji yo meb'ondo (SAIMEX) k'a yo ts'ijña elektroniko <https://www.plataformadetransparencia.org.mx> ñe <https://www.saimex.org.mx>

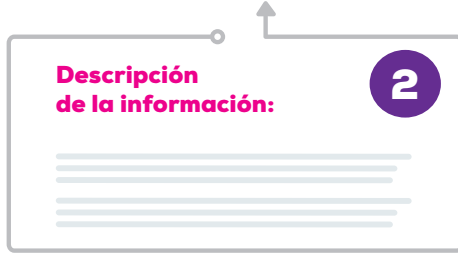
Na nu pa'a k'ux ya i kichi k'a ne ts'ijña elektroniko, s'øø ri tsjage



1. Ri dyorpjux ñe ri ñusp'ux i chju'y ñe i kontraseña. Dya kja ri dyorpjux i chju'y k'ux na kjuana.

An illustration of a login form. It features two input fields: "Usuario:" (User) and "Contraseña:" (Password). A circled number "1" is positioned in the top right corner of the form. The form is enclosed in a rounded rectangular frame with a small circle and an arrow pointing upwards from the top right corner.

2. Ri ts'idyopjɛ ne jñaji k'ɛ i ne'e ri dyorɛ.



3. I juajɛ ne IEEM nzakja nte'e.



4. I meya jargi unɛ ne jñaji: PNT, SAIMEX, xiskomɛ k'ɛ na jo'o, xiskomɛ k'ɛ yaxɛji, CD, USB, naño tsosa.



5. Ri kjuarge ñe ri penk'e ni xiskomũ. ¡Me na sezhi!

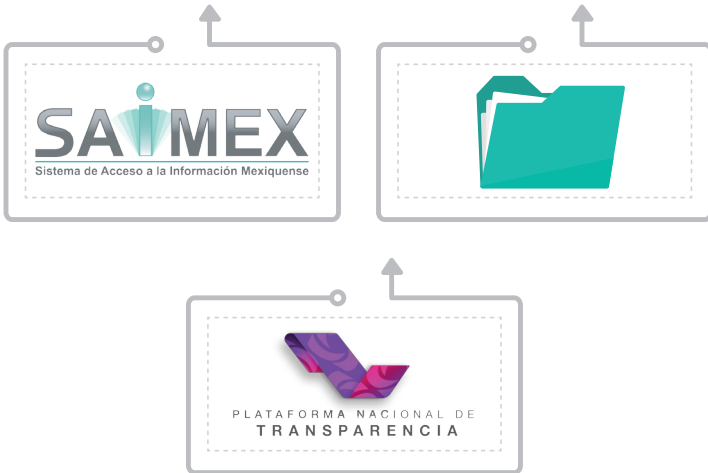


Xo ri penk'e ni xiskomũ kan e korreo transparencia@ieem.org.mx o ri presentao na ts'ioipjũ ñe ri penk'e k'a ne modulo k'ũ kichi ne jñaji k'a ne Unidad de Transparencia k'a IEEM o ri tsjage nzakja k'ũ ri ñage, mbo korreo postal, mensajería o telegrapjo.





¿Pje ma ts'ib'epji sɔ'ɔ ra unɔji ne jñaji?



Sɔ'ɔ ri dyonu k'ɔ ke jñaji k'ɔ ri penk'e nzakjaji:

- SAIMEX o PNT.
- K'ɔ ra ña'a.
- Ra dyonu natsetjo.
- Yo xiskomɔ.
- Yo xiskomɔ k'ɔ ba yaɣɔ.
- O Disko.
- Naño tsosa.

¿Ba ngot'ɔ ma ra orɔji ne jñaji k'a IEEM?

Dya ri ngot'ɔ, ma ra orɔji ne jñaji nzakja k'ɔ ra pjongɔji xiskomɔ k'ɔ ba yaxɔji, nzakja ra orɔji yo disko o k'ɔ ra penpeji k'a na ts'ijñiñi k'ɔ dya ra ngeje ne ts'ingumɔ k'a IEEM.



¿Janzi pa'a ne IEEM ra ndurɔji ne xiskomɔ ko jñaji?

Nzakjaji ma dya mezhe nzakja dyech'a ts'ich'a pa'a ndeze k'ɔ o orɔ angeze ñe ri mezhe asta yencho pa'a.



¿Pjɛ ma kjogɔji ma in xiskomɔ ko jñaji dya na kjuana?

Ne Unidad de Transparencia ra xits'i ngeje akjanu ri dyopjɔ na jo'o yo jñaji.



¿Pjɛ ma tjɔɔɔ ra unɔji k'a in xiskomɔ ko jñaji ma dya tjɛ'ɛ ne IEEM?

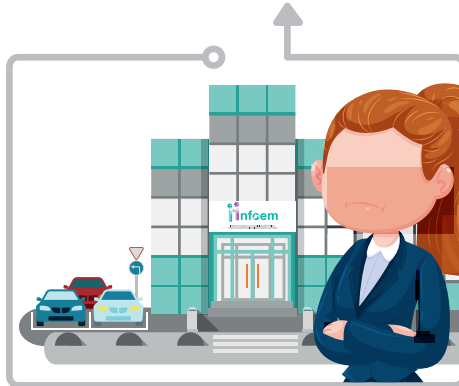
Ne Unidad de Transparencia ra xits'i nzakja jñi'i pa'a ndeze k'ɔ o saɔa in xiskomɔ ñe ra xits'i pjɛ ma ts'ingumɔ ra ndɔɔɔ k'ɔ i dyoɔɔ.

¿Pjæ ma kjogu ma ri orugo jñaji k'u ya ba ñuspujiba?

Ra xits'i ne jñiñi ñe ja rgi ri jyod'u, ri pjongu o ri tjæ'æ ne jñaji.

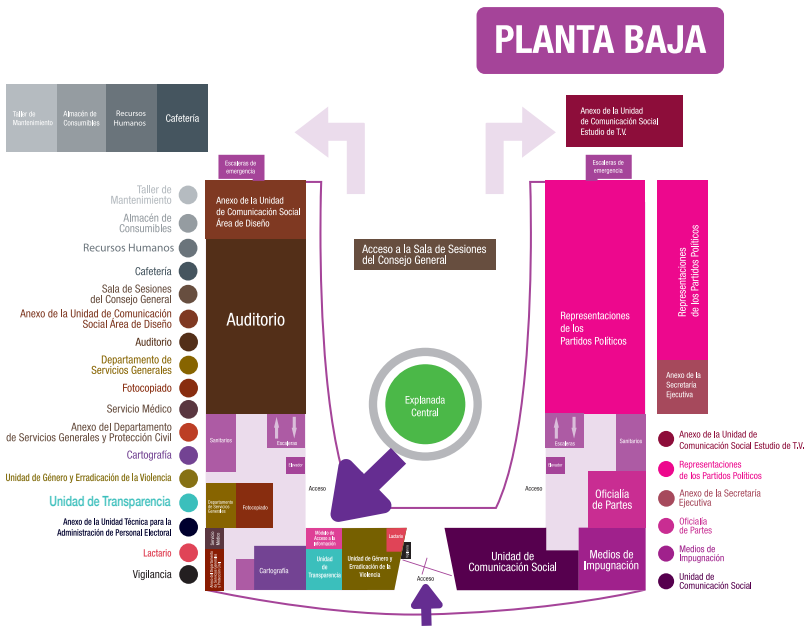


¿Pjæ s0'0 ra kjago ma dya ri nego ne tjuru ko tjæ'æ in xiskomu?



Sø'ø ri presentao natsetjo ne xiskomũ na yeje o mbo yo ts'ib'epji electroniko k'a ne INFOEM o k'a ne Unidad de Transparencia k'a IEEM, nzakja dyech'a ts'ich'a pa'a ma ne zana ma o unũ ne tjũru k'a i xiskomũ ko jñaji.

Ma ri pæs'ige na tr'onũ nzakja ne jichi o ja rgi tsja'a ni xiskomũ ko jñaji, sø'ø ri mage k'a yo ts'ingumũ k'a Unidad de Transparencia k'a IEEM k'ũ ba jabaji k'a Paseo Tollocan, nu pezhe 944, andũbũ, nu Ts'ijñiñi a Ts'ita Ana Tlapaltitlan, nu C.P. 50160, k'a ne zũnũ nzincho ma xõrũ asta ne zũnũ ts'ich'a ma nzha'a, ma nonexi asta mberraxi, o ma ga jo'o, ri ñage k'a yo pezhe 01800 712 43 36 dya kja ri ngont'ũ o 01 (722) 275 7300 k'a estensio 3055 ñe, k'a pjax 01 (722) 275 7300, k'a estensio 3055 ñe 8451, o k'a yo korreo transparencia@ieem.org.mx o juan.hernandez@ieem.org.mx.







Instituto Electoral del Estado de México
Paseo Tollocan No. 944, Col. Santa Ana Tlapaltitlán,
C.P. 50160, Toluca, Estado de México.

  **IEEM Oficial**   **IEEM_MX** www.ieem.org.mx